

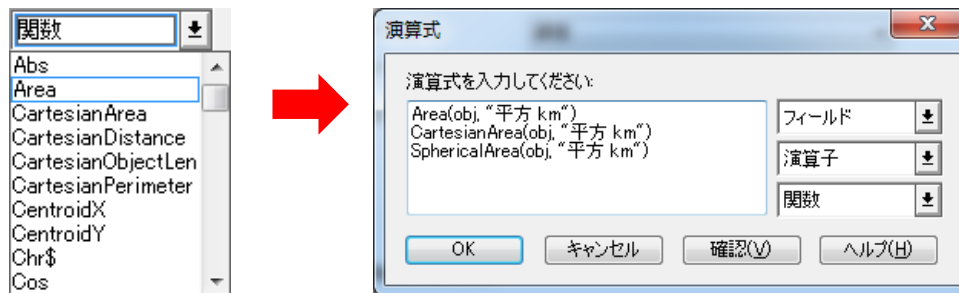
MapInfo Professional 12.0 日本語版の、以下の不具合を解消します。

※v12.01～12.03 すべてのバージョンに有効です。

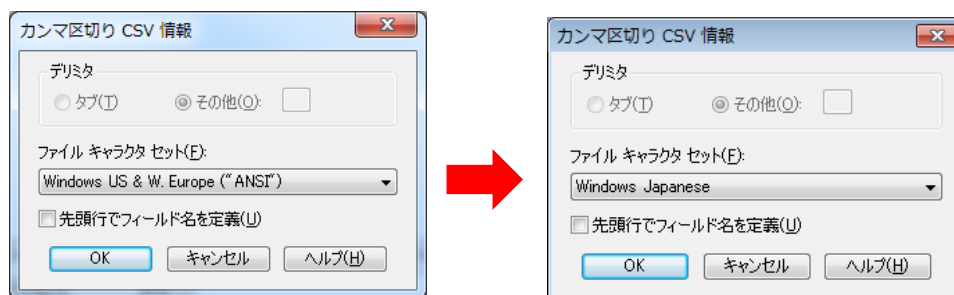
■ MapInfo Professional 12.0 日本語版リソースファイル (mires.dll)

1. 不具合内容

- (1) 「フィールドの更新」「主題図の作成」「SQL 検索」機能等のダイアログにおいて、「関数」メニューから、面積算出の関数 (Area, CartesianArea, SphericalArea) を選択したとき、関数パラメータの面積単位が日本語で表示されてしまい、このまま実行することができません。



- (2) CSV ファイルのインポート／エクスポートの際の「ファイルキャラクタセット」に、v11.5 まであった「Windows Japanese」がなくなっていました。



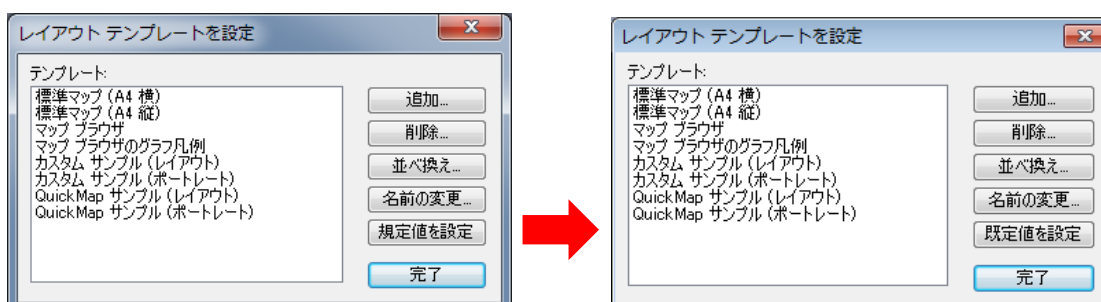
2. 適用方法

「mires.dll」ファイルを、MapInfo Professional 12.0 のインストールフォルダに上書き保存してください。

■ ツール「レイアウトテンプレート」 (LayoutTplt.str)

1. 不具合内容

「テンプレートを設定」ダイアログの、『規定値を設定』ボタンに誤字がありました。



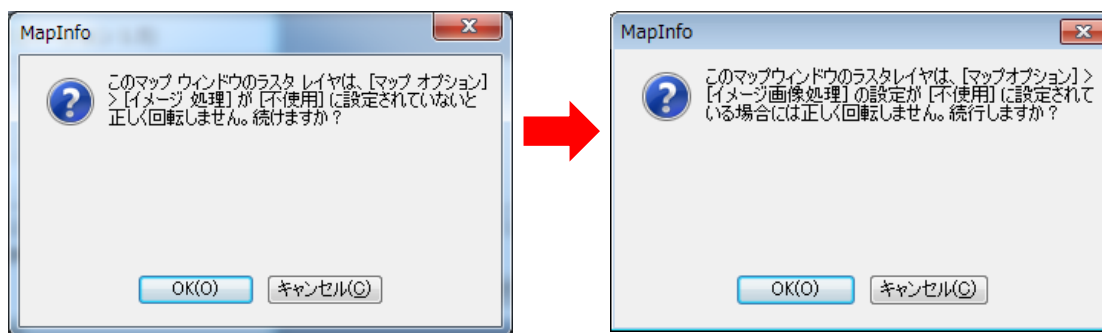
2. 適用方法

「LayoutTplt.str」ファイルを、MapInfo Professional 12.0 のインストール先フォルダ下の、「Tools」フォルダに上書き保存してください。

■ ツール「マップウィンドウ回転機能」(RotateMapWindow.str)

1. 不具合内容

「マップウィンドウ回転機能」で表示されるメッセージに誤りがありました。



2. 適用方法

「RotateMapWindow.str」ファイルを、MapInfo Professional 12.0 のインストール先フォルダ下の、「Tools」フォルダに
上書き保存してください。

以上