

## MapInfo Professional 7.0 日本語版 ウィンドウ保存時における不具合について

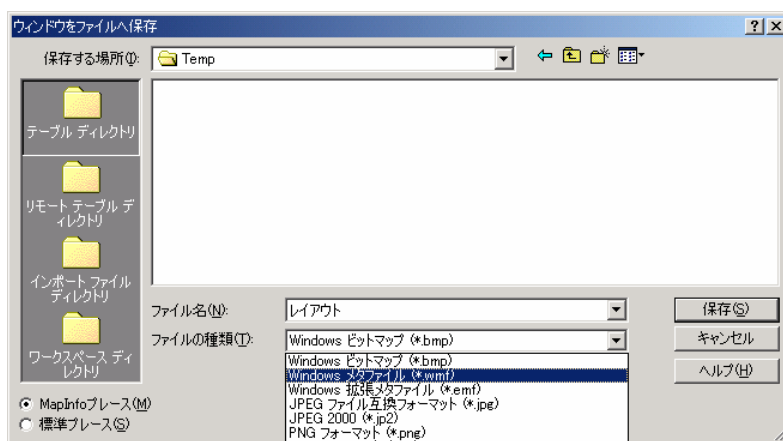
株式会社アルプス社  
マッピング事業部

### 対象製品:

MapInfo Professional 7.0 日本語版

### 不具合内容:

ウィンドウから、「ファイル」メニューの「ウィンドウに名前を付けて保存」において「ファイルの種類」を Windows メタファイル (\*.WMF)、もしくは Windows 拡張メタファイル (\*.EMF) で保存しようとする  
と MapInfo Professional が異常終了してしまう。



### 対応策:

MapInfo Professional 7.0 日本語版のプログラムに問題が見つかりましたので、修正ファイルの差し替えを行って頂きます。

### インストール手順:

修正モジュール (ZIP 形式) をハードディスクに保存し、解凍します。

MapInfo Professional をインストールしたフォルダ内 (デフォルトのディレクトリは、C:\Program Files\MapInfo\Professional) の同名ファイルに上書きコピーしてください。

(念のため同一ファイルのバックアップをとっておくことをお勧めいたします)

MapInfo Professional を起動し、「ウィンドウ」の保存を試してください。