



2005年9月  
株式会社アルプス社

## MapInfo Professional 8.0 日本語版

### 旧測地系の投影法設定について

MapInfo Professional 8.0 日本語版において、以前のバージョンでご利用頂いていた旧測地系の地図テーブルが正しく開いていない現象について、対処方法をご案内いたします。

#### 対象製品：

MapInfo Professional 8.0 日本語版

#### 不具合内容：

MapInfo Professional 8.0 日本語版以前のバージョンにおいて、以下の投影法において作成された地図テーブルが MapInfo Professional 8.0 日本語版で正しく認識されない現象が発生します。

分類：緯度 / 経度

投影法：緯度 / 経度（東京）

分類：日本平面直角座標系

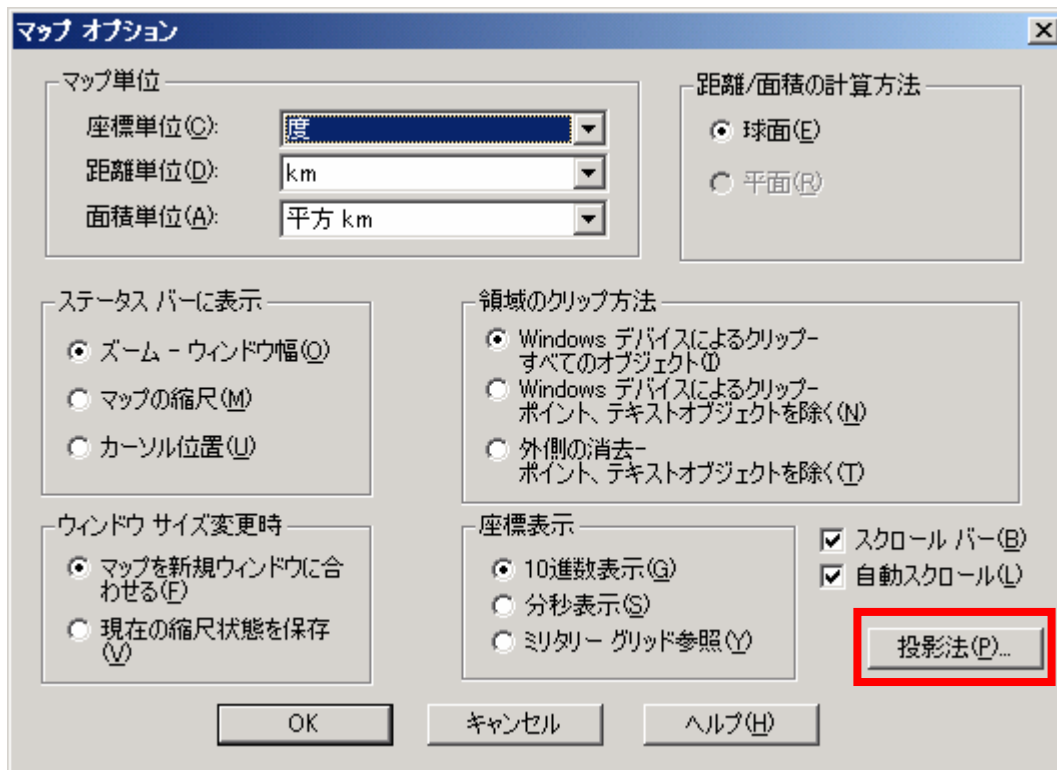
投影法：全対象

分類：UTM 図法（Tokyo Datum）

投影法：全対象

投影法の確認方法は、マップウィンドウを開いた後、メニューバーの[マップ]—[オプション]で表示されます。[マップオプション]ダイアログから右下の【投影法】ボタンを押下頂きますと表示される【投影法の選択】ダイアログよりご確認頂けます。

[マップオプション]



[投影法の選択]ダイアログ



上記画面では、「緯度 / 経度の旧測地系が設定されている」という内容になります。

### 対応策：

MapInfo Professional の投影法を設定している「MAPINFOW.PRJ」ファイルを修正致します。

MapInfo日本サイト (<http://www.mapinfo.jp/>) の「ダウンロード(修正パッチ)」よりMAPINFOW.zip

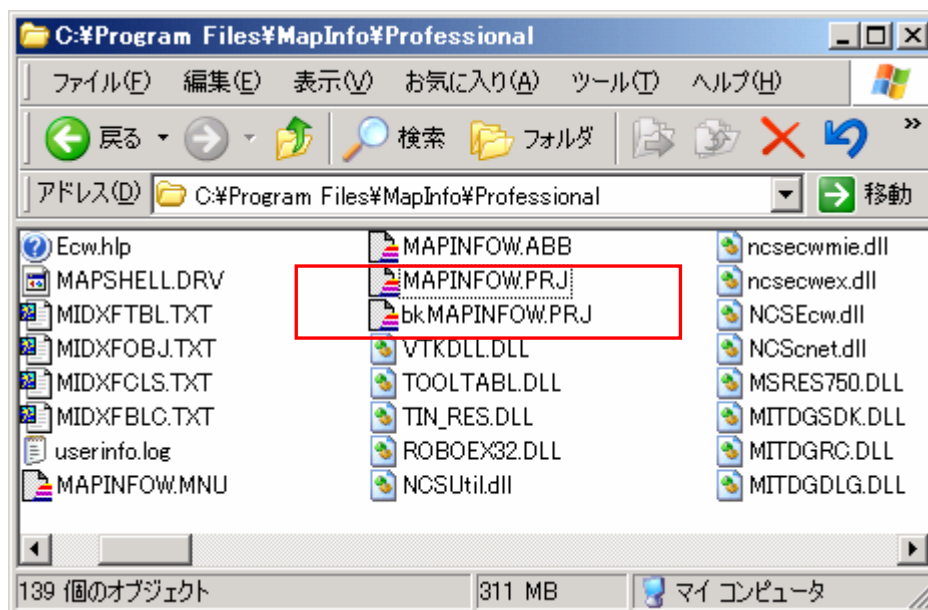
(MAPINFOW.PRJ) ファイルをダウンロード、解凍した後、当ファイルを差し替えてください。

インストール手順は、以下の通りです。

### インストール手順：

- ① MapInfo Professional を起動頂いている場合は、終了してください。
- ② 修正ファイル (MAPINFOW.PRJ) をハードディスクに保存してください。
- ③ MapInfo Professional をインストールしたディレクトリに①にて保存した MAPINFOW.PRJ ファイルを上書きコピーしてください。

(上書きコピーの前に、既存の MAPINFOW.PRJ ファイルのバックアップを強くお勧めいたします。)



以上